



เดินทาง 100%

เชียงใหม่ ดิสเนย์แลนด์

6Days 4Nights

Disney เต็มวันรวมรถรับส่ง

**10-15 ต.ค. / 22-27 ต.ค. 69
ปีใหม่ 30 ธ.ค.-4ม.ค. 70**



MICHELIN
STAR

2 มืออาหารมิชลินสตาร์

บินตรง การบินไทย TG

เดินชิลล์ อัฟสตอรีเพลิน, 1มือ
มิชลิน สุดปัง, ชมวิวหอไข่มุก
ขอพรความปังวัดหลงหัว,
ดิสเนย์แลนด์เต็มวัน รวมรถรับส่ง

45,900.- เริ่มต้น



TEL 0925959664 ID LINE : @worldtraveller

ID Line : @worldtraveller





Thai airways การบินไทย บินตรงทุกเส้นทาง

บริการท่านแบบ Full service
,รวมนำหนักระเป๋า, สะสมไมล์ได้
บริการบนเครื่องด้วยพนักงานคนไทย

ปลอดภัย อุ่นใจ ทุกเส้นทาง



เซี่ยงไฮ้ Shanghai

เซี่ยงไฮ้ เป็นเมืองศูนย์กลางทางเศรษฐกิจและวัฒนธรรมของจีน โดดเด่นด้วยสถาปัตยกรรมที่ผสมผสานระหว่าง ความทันสมัยและอาคารสไตล์โคโลเนียล เช่น เดอะบันด์ และตึกสูงในย่านผู้ตง เมืองนี้มีเสน่ห์ด้วยอาหารพื้นเมือง เช่น เสี่ยวหลงเป่า และย่านช้อปปิ้งอย่างถนนหนานกิงลู่ มีสถานที่สำคัญอย่างหอไข่มุกตะวันออก นอกจากนี้ยังเป็นแหล่งรวมศิลปะและวัฒนธรรมร่วมสมัย

วันแรกของการเดินทาง (1)

สนามบินสุวรรณภูมิ - เชียงใหม่

20.30น. พร้อมกันที่ ท่าอากาศยานสุวรรณภูมิ ณ อาคารผู้โดยสารขาออก (ระหว่างประเทศ) ชั้น 4 เคาน์เตอร์ H/J สายการบินไทย **THAI AIRWAY INTERNATIONAL (TG662) FULL SERVICE มีอาหารร้อนเสิร์ฟบนเครื่อง** โดยมีเจ้าหน้าที่จากทางบริษัทฯ คอยต้อนรับ และอำนวยความสะดวกแก่ท่านก่อนออกเดินทาง

00.30น. เหมิรฟ้าสู่ เชียงใหม่ โดยสายการบิน THAI AIRWAY INTERNATIONAL (TG662)

วันที่สองของการเดินทาง (2)

เชียงใหม่ - วัดจิ่งอัน (ขอพรการทำงาน)

สตาร์บัค **STARBUCKS RESERVE ROASTERY**
Tian un บ้านต้นไม้ 1000 ต้น - ถนนคนเดิน Huahai
มือพิเศษ ! เปิดปีกกิ่งมิชลิน !



05.45น. เดินทางถึง **ท่าอากาศยานผู้ตง มหานครเชียงใหม่**
" นครปารีสแห่งตะวันออก " ปัจจุบันเชียงใหม่เป็นศูนย์กลางอุตสาหกรรมที่ใหญ่ที่สุดของจีนแบ่งออกเป็น 2 เขต คือ เขตผู้ตงใหม่ และเขตผู้ซีเมืองเก่ากันโดยแม่น้ำหวงผู้ หลังผ่านพิธีการตรวจคนเข้าเมืองและรับสัมภาระเรียบร้อยแล้ว จากนั้นนำท่านเดินทางต่อไปยัง **วัดจิ่งอัน ใช้เวลาเดินทางประมาณ 1ชม.** วัดพุทธเก่าแก่ที่มีประวัติย้อนกลับไปถึงสมัยสามก๊ก โดดเด่นด้วยสถาปัตยกรรมหลังคาสีทองอร่าม ตัดกับตึกระฟ้าทันสมัยรอบด้าน ภายในประดิษฐานพระพุทธรูปหยกขาวองค์งดงามและพระพุทธรูปสำริดขนาดใหญ่ บรรยากาศเงียบสงบกลางมหานครที่คึกคัก เหมาะสำหรับสักการะขอพรเพื่อความเป็นสิริมงคลก่อนเริ่มต้นทริปอย่างสมบูรณ์แบบ

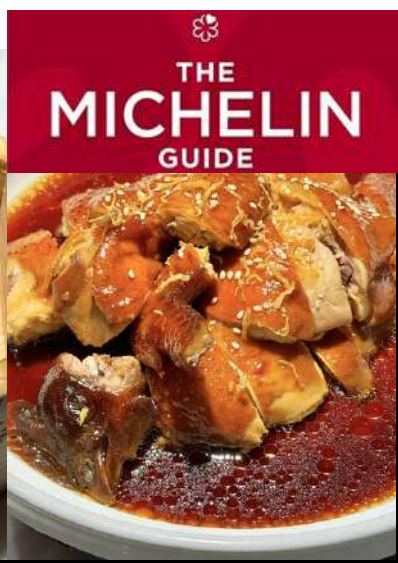
จากนั้นนำท่านเยี่ยมชม **Starbucks Reserve Roastery Shanghai** หนึ่งในสาขาที่ใหญ่และสวยที่สุดในโลก เปิดให้บริการตั้งแต่ปี 2017 โดดเด่นด้วยลวดลายแพททอนแดงขนาดยักษ์สูงสองชั้น และการออกแบบที่ผสมผสานศิลปะจีนร่วมสมัยเข้ากับความทันสมัยระดับโลก ภายในมีเมนูกาแฟพิเศษและเบเกอรี่สดใหม่ เป็นจุดเช็คอินยอดนิยมที่สะท้อนภาพลักษณ์ เชียงใหม่เมืองแห่งไลฟ์สไตล์



จากนั้นนำท่านเดินทางไปยัง **Tian un บ้านต้นไม้ 1000 ต้น** อาคารแลนด์มาร์คดีไซน์ล้ำสมัยริมแม่น้ำซูโจว ออกแบบโดยสถาปนิกชื่อดัง Thomas Heatherwick โครงสร้างภายนอกมีลักษณะคล้ายภูเขาซ้อนชั้นและปลูกต้นไม้มากกว่า 1,000 ต้นทั่วทั้งอาคาร สะท้อนแนวคิดเมืองสีเขียวท่ามกลางสถาปัตยกรรมสมัยใหม่ เป็นมุมมองรูปยอดฮิตที่โดดเด่นไม่เหมือนที่ใดในจีน



นำท่านช้อปปิ้ง **Huaihai Road** ถนนช้อปปิ้งระดับพรีเมียมใจกลางย่าน French Concession เต็มไปด้วยแบรนด์หรูระดับโลก ร้านแฟชั่นทันสมัย และคาเฟ่สไตล์ยุโรป บรรยากาศร่มรื่นด้วยต้นไม้สองข้างทาง ให้ความรู้สึกผสมผสานความคลาสสิกกับความโมเดิร์นอย่างลงตัว เหมาะสำหรับเดินเล่น ช้อปปิ้ง และสัมผัสวิถีชีวิตคนเมืองเซี่ยงไฮ้ ก่อนนำท่านไปลิ้มรสชาติมิสซินร้านดัง



📍 รับประทานอาหารค่ำ ณ ภัตตาคารอาหารจีน มิชลิน TaoTaoJu/Shanghai Club
พักที่ : Mercure Shanghai / Holiday inn หรือใกล้เคียง ระดับ 4 ดาว

วันที่สามของ การเดินทาง(3)

สวนสนุกเซี่ยงไฮ้ดิสนีย์แลนด์ เต็มวัน !! (รวมตั๋ว + รถรับส่ง)

🕒 เข้า รับประทานอาหารเช้า ณ ห้องอาหารโรงแรม



นำท่านเดินทางไปยัง **Shanghai Disneyland** สวนสนุกดิสนีย์แลนด์ที่ใหญ่ที่สุดในเอเชีย เปิดให้บริการเมื่อปี ค.ศ. 2016 และกลายเป็นแลนด์มาร์คระดับโลกของเซี่ยงไฮ้ โดดเด่นด้วยปราสาท Enchanted Storybook Castle ซึ่งใหญ่ที่สุดในบรรดาดิสนีย์ทั่วโลก ภายในแบ่งเป็นโซนธีมหลากหลาย ผสมผสานวัฒนธรรมตะวันตกและความเป็นจีนอย่างลงตัว [ไฮไลท์ยอดนิยมนิยมนคือ TRON Lightcycle Power Run และ Pirates of the Caribbean](#) เวอร์ชันสุดล้ำ ตื่นตาตื่นใจกับขบวนพาเหรดและโชว์แสงสีเสียงยามค่ำคืน เป็นวันแห่งความสนุกที่เหมาะสมสำหรับทุกวัยและเต็มไปด้วยความทรงจำสุดประทับใจ



****กรณีไม่เข้าดิสนีย์แลนด์เซี่ยงไฮ้ หักค่าตั๋วเข้าชมคืน ท่านละ 2,300 บาท/ต่อท่าน แจ้งก่อนเดินทาง 15-30 วัน เท่านั้น** หรือสอบถามที่เจ้าหน้าที่ฝ่ายขาย กรณีออกตั๋วแล้วไม่สามารถคืนได้**

หมายเหตุ : เพื่อผลประโยชน์ของลูกค้าทัวร์เป็นสำคัญ ทางบริษัทฯ ขอสงวนสิทธิ์ในการเปลี่ยนแปลงรายการเที่ยวดิสนีย์แลนด์ กรณีที่ตรงวันเสาร์หรืออาทิตย์ และวันหยุดช่วงเทศกาล เนื่องจากจะมีนักท่องเที่ยวค่อนข้างมากอาจทำให้ไม่สามารถท่องเที่ยวหรือเล่นเครื่องเล่นได้ตามที่หวังไว้ ทั้งนี้เพื่อผลประโยชน์ของลูกค้าทัวร์เป็นสำคัญ

🕒 **อาหารเที่ยงและอาหารค่ำอิสระตามอัธยาศัย เพื่อความสะดวกในการเล่นเครื่องเล่นของท่าน**
พักที่ : Mercure Shanghai / Holiday inn หรือใกล้เคียง ระดับ 4 ดาว



SHANGHAI
DisneyLAND
上海迪士尼乐园


Shanghai Disneyland
เซี่ยงไฮ้ ดิสนีย์แลนด์

เซี่ยงไฮ้ดิสนีย์แลนด์ เป็นสวนสนุกดิสนีย์แห่งแรกในจีนแผ่นดินใหญ่
โดดเด่นด้วยโซนเครื่องเล่นหลากหลาย
เช่น Tron Lightcycle Power Run
และปราสาท Enchanted Storybook Castle
ที่ใหญ่ที่สุดในโลก เหมาะสำหรับทุกวัย

พร้อมการแสดงและขบวนพาเหรดสุดอลังการ
ที่สร้างความประทับใจตลอดทั้งวัน

วันที่สี่ของ การเดินทาง (4)

หมู่บ้านจูเจียเจียว (รวมล่องเรือ) Shanghai Tower The bund - หาดไฉ่ทาน

 **เช้า** รับประทานอาหารเช้า ณ ห้องอาหารโรงแรม



นำท่านเยี่ยมชม..หมู่บ้านจูเจียเจียว (Zhujiajia) ระยะเวลาเดินทางประมาณ 1ชม. เป็นเมืองโบราณอายุกว่า 1,700 ปี ตั้งอยู่ทางตะวันตกของเซี่ยงไฮ้ ได้ชื่อว่าเป็น “เวนิสแห่งเซี่ยงไฮ้” ด้วยเครือข่ายคลองและสะพานโบราณกว่า 36 แห่ง นักท่องเที่ยวนิยมล่องเรือชมวิวย่านบ้านเรือนเก่าแก่ สะพานโค้ง และตรอกแคบ ๆ ที่เต็มไปด้วยร้านค้าท้องถิ่น และร้านชาโบราณ บรรยากาศโรแมนติกและเต็มไปด้วยเสน่ห์ของอดีต **(รวมล่องเรือ)**

 **เที่ยง** บริการอาหารเที่ยง ณ ภัตตาคาร



สัมผัสความยิ่งใหญ่ของมหานครเซี่ยงไฮ้จากสองมุมมองที่แตกต่างอย่างลงตัว เริ่มต้นที่ **Shanghai Tower ตึกระฟ้าสูง 632 เมตร สูงที่สุดในจีน ขึ้นสู่จุดชมวิวชั้น 118** เพื่อชมทัศนียภาพแบบพาโนรามา 360 องศา เห็นแม่น้ำหวงผู่และเส้นขอบฟ้าเมืองสมัยใหม่ได้อย่างตระการตา **จากนั้นเดินทางสู่ The Bund** แลนด์มาร์คริมน้ำที่เต็มไปด้วยอาคารสถาปัตยกรรมสไตล์ยุโรปยุคอาณานิคม ตัดกับสายไลน์ผังผู้ตงอย่างงดงาม โดยเฉพาะช่วงเย็นที่แสงไฟเริ่มส่องประกาย ถือเป็นจุดถ่ายภาพที่สวยงามที่สุดแห่งหนึ่งของจีน สะท้อนภาพ “อดีตและอนาคต” ของเซี่ยงไฮ้ในวันเดียวอย่างสมบูรณ์แบบ

 **รับประทานอาหารค่ำ ณ ภัตตาคารอาหารจีน**

พักที่ : Mercure Shanghai / Holiday inn หรือใกล้เคียง ระดับ 4 ดาว

วันที่ห้าของ การเดินทาง (5)

เติมที่กับถนนช้อปปิ้งเต็มวัน! มือเย็นมิชลินร้านดัง Canton8

🍴 เข้ารับประทานอาหารเช้า ณ ห้องอาหารโรงแรม



อิสระช้อปปิ้ง ถนนนานกิง (Nanjing Road)
Nanjing Road คือถนนช้อปปิ้งสายหลักที่คึกคักที่สุดของนครเซี่ยงไฮ้ มีความยาวกว่า 5 กิโลเมตร และแบ่งเป็นโซน Nanjing Road East (ถนนคนเดินยอดนิยม) และ Nanjing Road West (โซนหรูหรา) จึงถือเป็นหนึ่งในถนนการค้าที่เก่าแก่ที่สุดของจีน ปัจจุบันเต็มไปด้วยห้างสรรพสินค้า ร้านแบรนด์เนมระดับโลก ร้านเครื่องสำอาง ร้านรองเท้า และร้านชา-ขนมพื้นเมืองให้เลือกหลากหลาย

จากนั้นนำท่านสัมผัสเสน่ห์ของย่าน French Concession เขตเมืองเก่าสุดคลาสสิกของเซี่ยงไฮ้ เริ่มต้นที่ **Wukang Mansion** อาคารประวัติศาสตร์สไตล์ French Renaissance สร้างขึ้นในปี 1924 โดดเด่นด้วยรูปทรงคล้ายหัวเรือและถือเป็นหนึ่งในแลนด์มาร์กถ่ายรูปยอดนิยมของเมือง จากนั้นเดินเล่นต่อบนถนน **Anfu Road** ถนนสายเล็กสุดชิคที่เต็มไปด้วยคาเฟ่ ร้านเบเกอรี่ ร้านแฟชั่น และร้านไลฟ์สไตล์ดีไซน์เก๋ บรรยากาศร่มรื่นด้วยต้นไม้ใหญ่สองข้างทาง



🍴 เที่ยง บริการอาหารเที่ยง ณ ภัตตาคาร



จากนั้นนำท่านชม **Tianzifang ย่านศิลปะและไลฟ์สไตล์ชื่อดัง** ที่ดัดแปลงจากตรอกบ้านเก่าสไตล์ Shikumen ในเขต French Concession ซอยเล็ก ๆ ภายในเต็มไปด้วยร้านงานคราฟต์ คาเฟ่ แกลเลอรี และร้านของฝากสุดเก๋ บรรยากาศผสมผสานระหว่างความคลาสสิกของเซี่ยงไฮ้ยุคเก่ากับศิลปะร่วมสมัยได้อย่างลงตัว เหมาะสำหรับเดินเล่นถ่ายรูป ชิมขนม และสัมผัสเสน่ห์อีกมุมหนึ่งของเซี่ยงไฮ้ที่แตกต่างจากย่านธุรกิจสมัยใหม่



🍴 รับประทานอาหารค่ำ ณ ภัตตาคารอาหารจีน มิชลินสตาร์ Canton8 หรือใกล้เคียง
 พักที่ : Mercure Shanghai / Holiday inn หรือใกล้เคียง ระดับ 4 ดาว

วันที่หกของ การเดินทาง(6) เชียงใต้ - สนามบินสุวรรณภูมิ

สมควรแก่เวลา กรุณาตรวจเช็คสัมภาระให้เรียบร้อย
เพื่อเตรียมตัวเดินทางสู่สนามบินเพื่อกลับกรุงเทพฯ

07.30 น. ออกเดินทางสู่ กรุงเทพฯ โดยสายการบินไทย **THAI AIRWAY INTERNATIONAL (TG663) FULL SERVICE** มีอาหารร้อนเสิร์ฟบนเครื่อง

11.05น. ถึง กรุงเทพฯ โดยสวัสดิภาพ พร้อมความประทับใจ.....

*****ขอบคุณทุกท่านที่ใช้บริการ เชียงใต้ 6วัน*****



เชียงใหม่ ดินเนอร์แลนด์ เทียวเต็ม 6 วัน 5 คืน

รวมตั๋วเข้าดินเนอร์แลนด์เต็มวัน รวมรถรับส่ง

ชมหาดไว่ทาน เดอะบันด์ พิเศษ มิชลินด์ 2ร้านดัง !

สตาร์บัค STARBUCKS RESERVE ROASTERY ถนนคนเดินห้วยไผ่

บินตรง TG เทียวครบทุก ไฮไลท์ ไม่ซ้ำใคร

พักโรงแรมระดับ 4ดาว 5 คืน รวมน้ำหนักกระเป๋าทำนละ 23KG

บริการอาหารครบตามโปรแกรม รวมน้ำดื่มวันละ1ขวด

***** โปรแกรมนี้เที่ยวแบบเมืองไฮไลท์สวยๆ โปรโมชั่น ! ราคาพิเศษ แนะนำให้รีบจอง*****

***กรุณาสำรองที่นั่งล่วงหน้าอย่างน้อย 30-45 วัน
เพื่อความสะดวกในการจองตั๋วเครื่องบินและโรงแรม***

ช่วงการเดินทาง	ผู้ใหญ่ ราคาทำนละ พักห้อง ละ2ทำน	เด็กอายุ ต่ำกว่า12ปี 1เด็ก+1ผู้ใหญ่	เด็กอายุ ต่ำกว่า12ปี 1เด็ก(มี เตียง) +2ผู้ใหญ่	พักทำน เดี่ยว ต่อ1ห้อง จ่ายเพิ่ม
เดินทาง 100% 11-15 ต.ค.69	46,900	46,500	46,000	12,000
เดินทาง 100% 23-27 ต.ค.69	45,900	45,500	45,000	12,000
เดินทาง 100% 30ธ.ค.-04ม.ค.70	46,900	46,500	46,000	12,000

*****หากท่านจองที่นั่งล่าช้า...ค่าตั๋วเครื่องบินอาจจะปรับเพิ่มขึ้นมา 10,000-20,000 บาท
ราคาทัวร์จะปรับขึ้นอัตโนมัติ ตามสายการบิน (เราจะแจ้งให้ท่านทราบก่อนสำรองที่นั่ง)**

โดยชำระมัดจำเป็นเงินสด 30,000 บาท ก่อนการเดินทาง

หากสนใจสายด่วน Tel.062-2469356 / 092-5959664 ตอบคำถามได้เลย

ไม่ต้องรอ หรือ@ID LINE มาที่ @worldtraveller



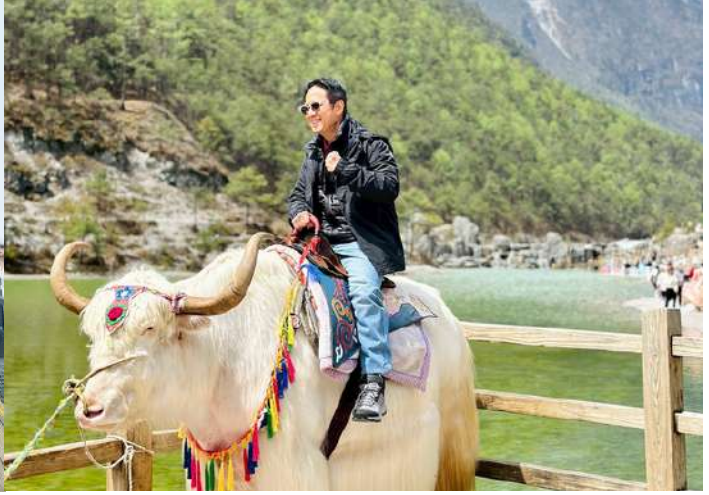
ภาพความประทับใจกรุ๊ปเชียงใหม่-ดิสनीแลนด์ 11-16เม.ย.68



ภาพความประทับใจกรุ๊ปเชียงใหม่-ดิสनीแลนด์ 11-16เม.ย.68



ภาพความประทับใจกรุ๊ปแข่งกาฬิลา-คุณหมิง 13-17 เม.ย.68



ภาพความประทับใจกรุ๊ปแข่งกาฬิลา-คุณหมิง 28ธ.ค.- 1ม.ค.68



ภาพความประทับใจกรุ๊ปฮ่องกง ดิสนีย์แลนด์ 30ธ.ค.- 1ม.ค.68

